

GDI-Süd Hessen

eine regionale Geodateninfrastruktur

Where2B – Konferenz

29. November 2007

Anja Schupp

Hessisches Landesamt für Bodenmanagement und Geoinformation
Wiesbaden



Inhalt

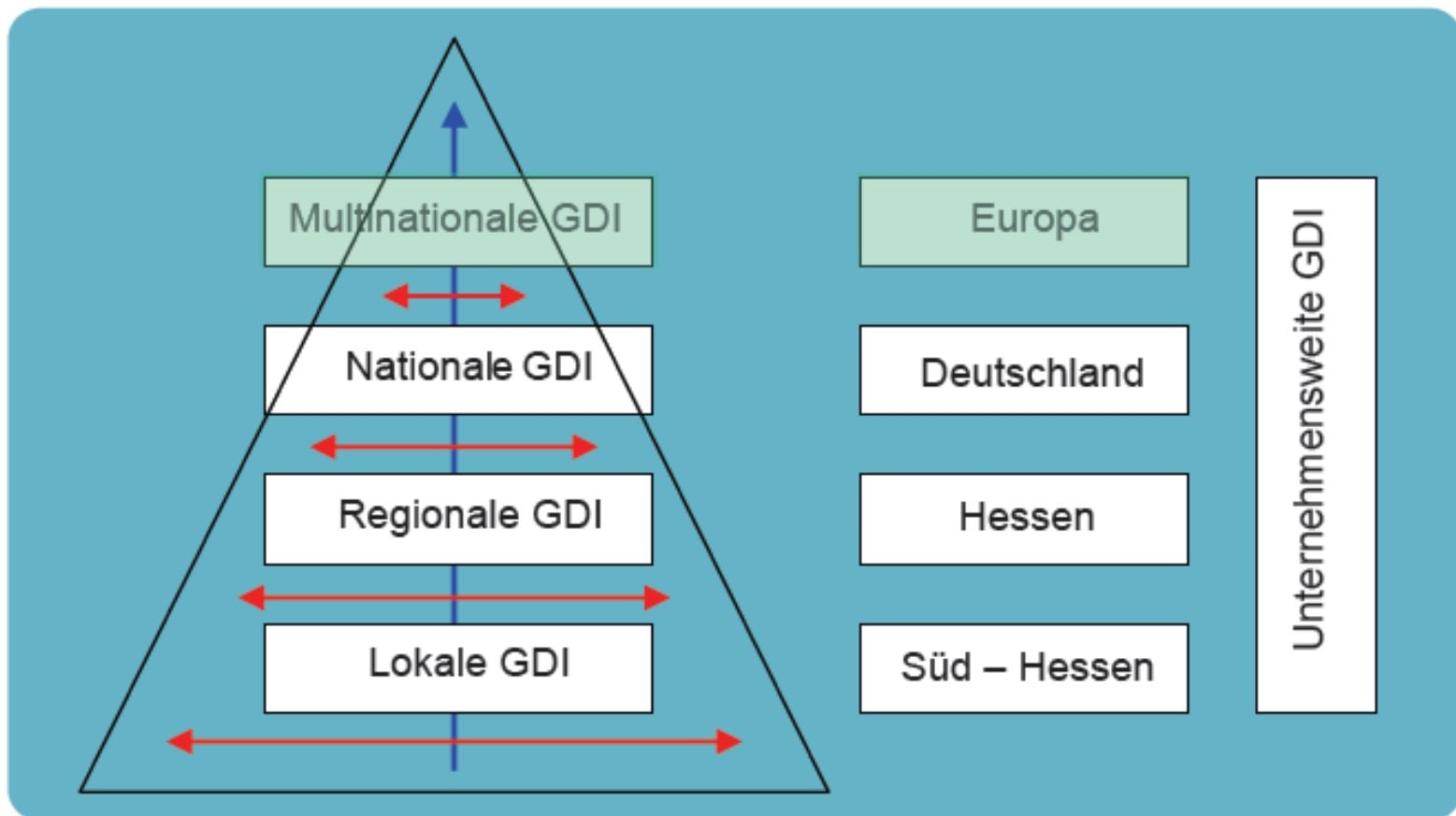
GDI-Südhessen - eine regionale Geodateninfrastruktur

- Geodateninfrastruktur Hessen (GDI-Hessen)
 - Überblick
 - Zusammenspiel mit der GDI-Südhessen

- Geodateninfrastruktur Südhessen (GDI-Südhessen)
 - Ausgangssituation, Maßnahmen
 - Organisationsstruktur
 - Leitprojekte



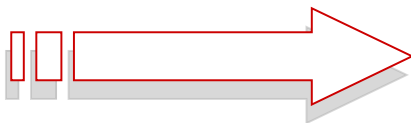
GDI-Initiativen



Quelle:IKGIS, Wenzel

GDI-Hessen – Komponenten

- **Geoportal Hessen** www.geoportal.hessen.de
 - seit 2005 als Informationsplattform verfügbar
 - seit 2006 vollständige Integration in das Hessenportal
- **Geodaten online**
 - Datenserver+Shop seit 2004 online
 - zurzeit Umstieg auf AAA-Modell und E-Government-Infrastruktur
- **Metainformationssystem Hessen (MIS-Hessen)**
 - geht im ersten Quartal 2008 online
- **HessenViewer**
 - seit März 2006 online
- **Geo-Webdienste**
 - zahlreiche Geobasisdaten und Umweltdaten als WMS verfügbar
 - WFS Verortungsdienst (geplant WFS-G in 2008)

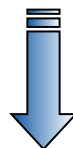


**Integration der Komponenten
in 2008**



Zusammenspiel GDI-Hessen und GDI-Süd Hessen

Bereichskonferenz GDI-Hessen



4 Projektgruppen

PG – Technische Infrastruktur

PG – Einbindung E-Government

PG – Fachliche Koordination

**PG - Kooperation mit
Kommunen und privaten Partnern**

GDI-Süd Hessen



- Regionales Pilotprojekt der GDI-Hessen

GDI-Mittel Hessen

GDI-Nord Hessen

- Potentielle regionale Folgeprojekte der GDI-Süd Hessen

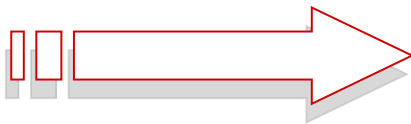
GDI mit Privaten

- Verkehrsinfo Hessen
- memo

GDI-Südhessen: Befragung der Projektpartner 2005

Feedback der Partner

- Interesse am Thema spürbar vorhanden
- Thematik GDI
 - GDI ist ein Begriff
 - Grundprinzipien nicht bekannt
 - Missverständnissen und Fehlinterpretationen
- Metadaten bei den meisten ein „Fremdwort“
 - ABER: Wunsch nach „zentraler Informationsstelle“ für Geodaten groß !



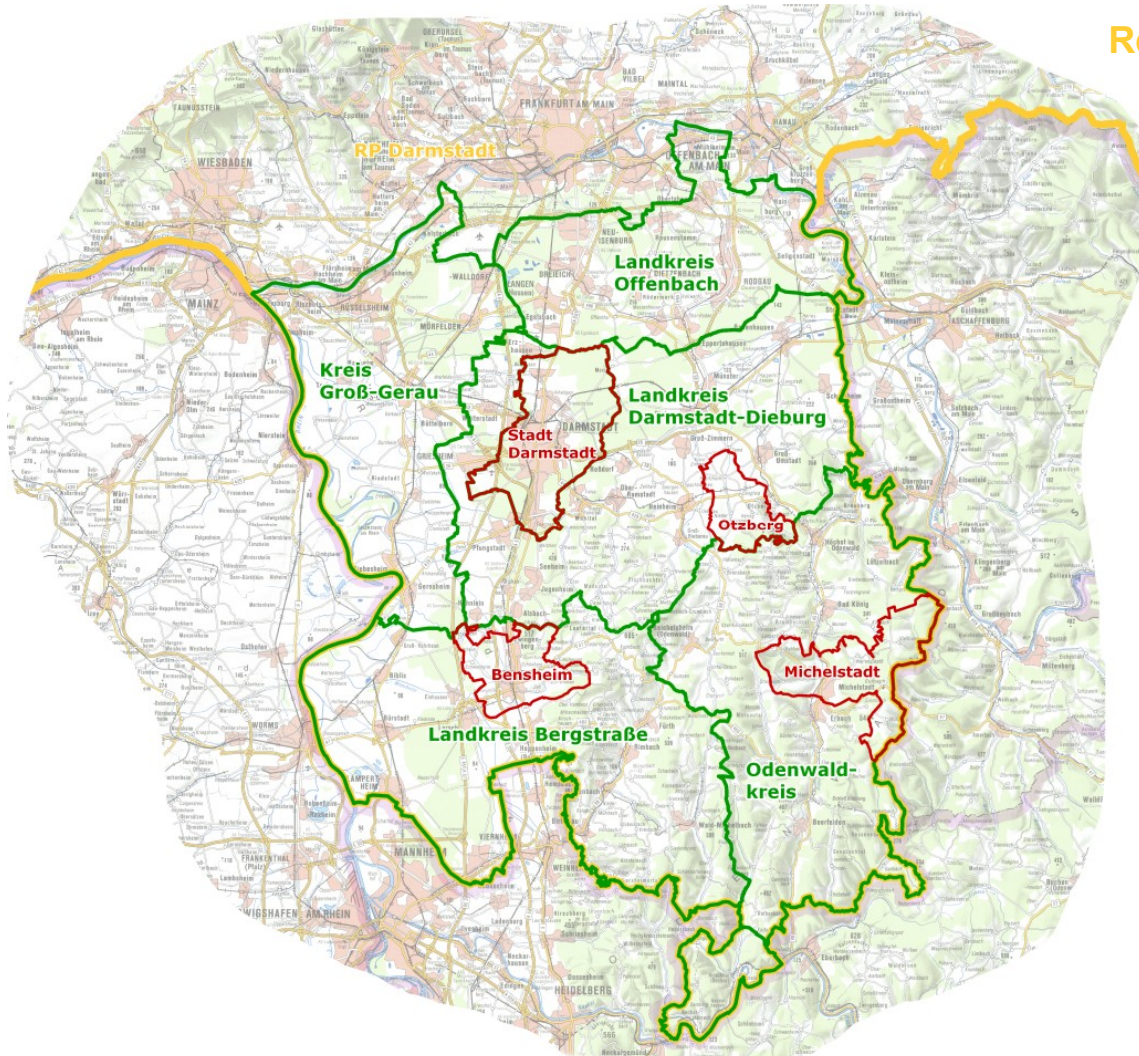
**Weiterer Aufklärungsbedarf
dringend notwendig!**



GDI-Südhessen: Themen - Workshops



GDI-Südhessen: Projektpartner

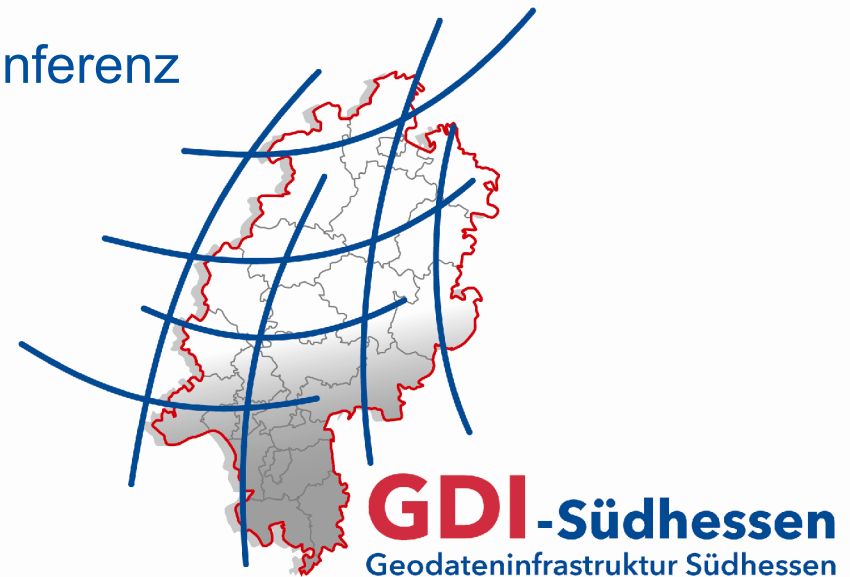


Regierungspräsidium Darmstadt
Landkreis Bergstraße
Landkreis Darmstadt-Dieburg
Kreis Groß-Gerau
Landkreis Offenbach
Odenwaldkreis
Gemeinde Otzberg
Stadt Bensheim
Stadt Darmstadt
Stadt Michelstadt

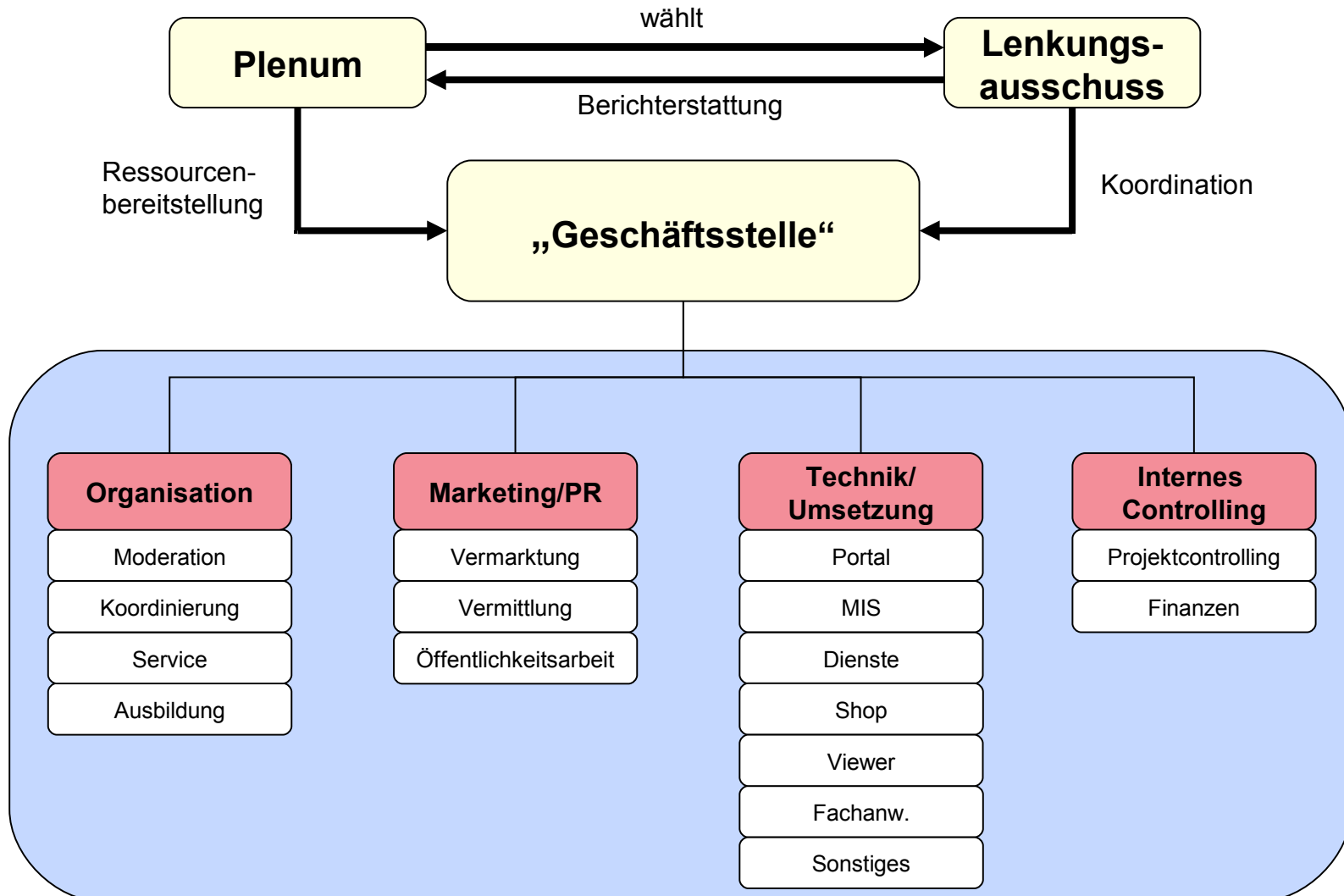


GDI-Südhessen: Organisation 2006 - 2008

- **Projektleitung**
 - Hessisches Landesamt für Bodenmanagement (HLBG)
 - Amt für Bodenmanagement (AfB) Heppenheim
- **Lenkungsausschuss**
 - GDI-Hessen Bereichskonferenz
 - HLBG
 - AfB HP
 - IKGIS e.V.
 - Kommunale Partner
- **Plenum**
 - alle Projektpartner



GDI-Südhessen: Organisation ab 2009

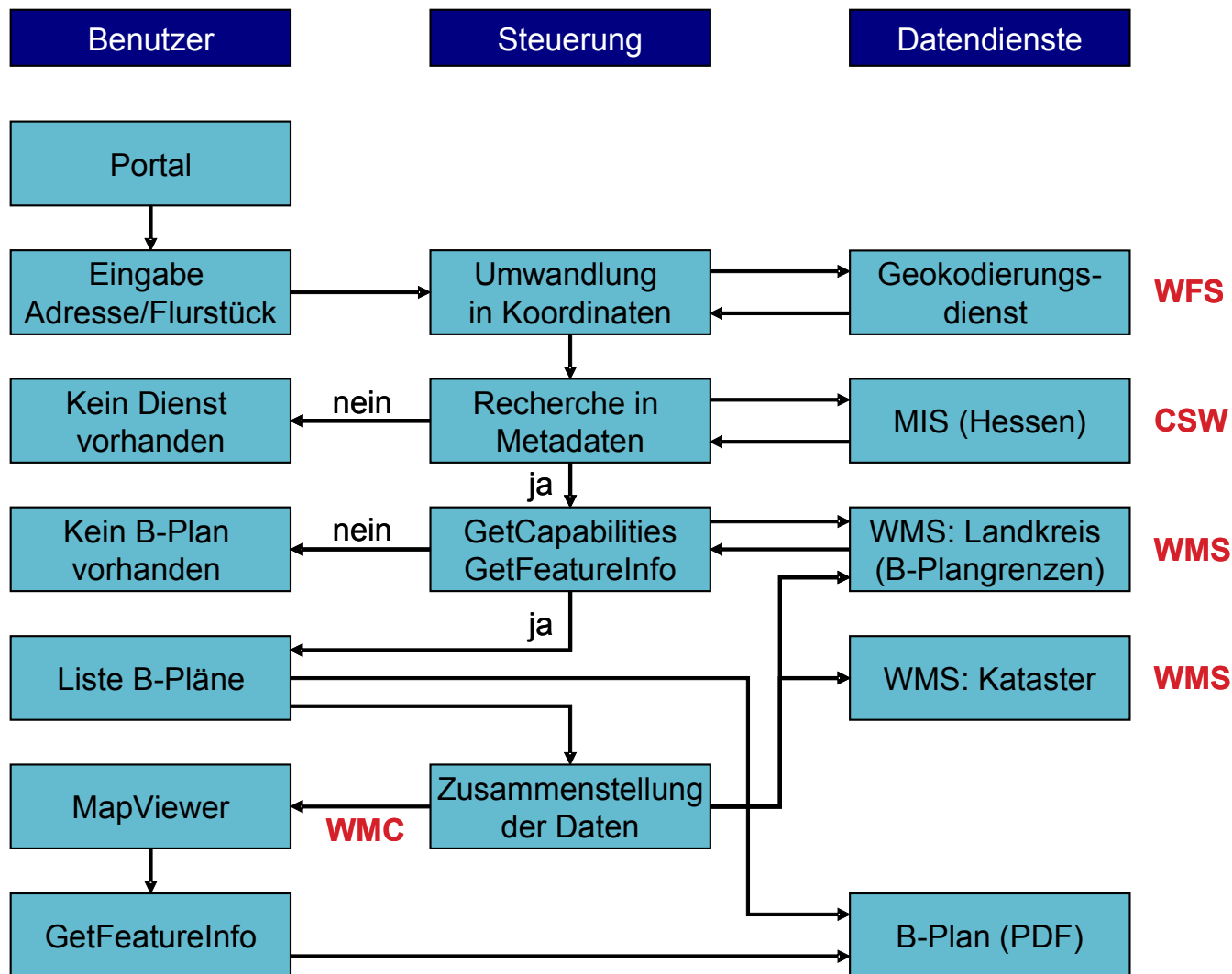


GDI-Südhessen: Pilotprojekte

- Horizontaler Prozess: Bebauungsplankataster in 2006
- Vertikaler Prozess: Radwegeinformationssystem in 2007
- Zusatzbaustelle
 - Aufbau eines kommunalen Metadateninformationssystems
- Grundregeln
 - konsequente Verwendung von Standards und verteilten Diensten
 - Verkettung von Diensten
 - Nutzung vorhandener Komponenten (z.B. Komponenten der GDI-Hessen, Open Source - Produkte)
 - Abstimmung mit der GDI-Hessen



Leitprojekt „Bebauungsplankataster“



Horizontaler Prozess – Projekthomepage

 **PROJEKTHOMEPAGE** 

GDI-SÜDHESSEN

Projektbeschreibung

Home

Horizontaler Prozess

Vertikaler Prozess

Mapviewer

Kontakt

Impressum

GDI-Süd Hessen ist ein Projekt der Hessischen Verwaltung für Bodenmanagement und Geoinformation (HVBG). Es gliedert sich in die bereits bestehenden Strukturen der GDI-Hessen ein. Weitere Informationen erhalten Sie unter <http://www.geoportal.hessen.de>

HESSEN



Im Rahmen des Projektes GDI-Süd Hessen galt es konkrete Leitprojekte zunächst zu identifizieren und anschließend umzusetzen. Diese Leitprojekte sind typische kommunale Prozesse, die unter Verwendung von bestehenden Diensten, Daten und Komponenten der GDI-Hessen umgesetzt werden sollen. Auf diesen Internetseiten finden Sie weitere Informationen zu diesen Projekten sowie den aktuellen Stand der Umsetzung.

<http://www.ikgis.de/GDI>

Horizontaler Prozess – Adresseingabe



PROJEKTHOMEPAGE



GDI-SÜDHESSEN

[Home](#)

[Horizontaler Prozess](#)

[Vertikaler Prozess](#)

[Mapviewer](#)

[Kontakt](#)

[Impressum](#)

Horizontaler Prozess

Bitte Adresse eingeben:

Ort:

Straße:

Hausnummer:


Hausnummernzusatz:

Hinweis: Der * ist als Platzhalter in einer Anfrage zulässig.

Horizontaler Prozess – Liste Bebauungspläne



PROJEKTHOMEPAGE



GDI-SÜDHESSEN

Home

Horizontaler Prozess

Vertikaler Prozess

Mapviewer

Kontakt

Impressum

Horizontaler Prozess

Es konnte ein Bebauungsplan zu Ihren Lageangaben in unserem System aufgefunden werden.

Informationen zum 1. Bebauungsplan:

AENDERUNGS	0
GEMARKUNG	Klein-Hausen
GEMEINDE	Einhausen
LABEL	10B-00
LINK	http://buergergis.kreis-bergstrasse.de/dokumente/006-31-06-3012-004-10b-00_g.pdf
OBJECTID	20
PLANBEZEIC	Ortsmitte, Untere Mathildenstrasse
PLANNAME	10B-00 - Ortsmitte, Untere Mathildenstrasse
PLANNUMMER	10B
RECHTSKRAF	08.07.1981
RPGENEHMI	17.02.1981
SATZUNGSBE	24.06.1981
SCHLUESSEL	006-31-06-3012-004-10b-00
SHAPE_AREA	14846,2882
SHAPE_LENG	616,629521536
TEXT_	
ID	19
LAYERID	0
SHAPE	[Geometry]

Horizontaler Prozess – Kartenviewer

GDI Südhausen: Mapviewer

Geobaseleiten Hessisches Landesamt für Bodenmanagement und Geoinformation

Horizontaler Prozess

Layer

Layer

Web Map Service

KB_BPLAN_GDI:

bp_geltungsbereich

Geodaten:

ALK

DATASTREET

ATKPG25

ATKPG50

ATKPG100

TK25

TK50

AENDERUNGS	GEMARKUNG	GEMEINDE	LABEL	LINK
0	Klein-Hausen	Einhausen	10B-00	http://buergergis.kreis-bergstrasse.de/dokument/31-06-3012-004-10b-00_g.pdf

X: 3467373.682 Y: 5503966.232

Fertig Internet 100%

Erfahrungen mit der GDI-Südhessen

- kommunale GDI ist aufgrund der heterogenen Bedingungen sehr komplex
- Knackpunkte liegen eher auf organisatorischer Ebene
 - Überzeugungsarbeit ist notwendig
 - Einbindung der politischen Entscheidungsträger
 - Bereitstellung von Ressourcen
 - gegenseitiges Verstehen (Begrifflichkeiten, Sichtweise)
 - Kooperation (aufeinander zugehen)
 - gemeinsam abgestimmtes Organisationsmodell (wer bringt was ein)
- technische Möglichkeiten sind schon sehr weit

Ausblick

- es ist geplant, dass aus dem Projekt GDI-Südhessen in 2009 die Institution GDI-Südhessen wird
- mit der Umsetzung der INSPIRE-Richtlinie zum Aufbau einer europäischen Geodateninfrastruktur wird sich die GDI auch im kommunalen Umfeld nach und nach durchsetzen
- die gewonnenen Erfahrungen können für den Aufbau von kommunalen Geodateninfrastrukturen in weiteren Regionen genutzt werden

Vielen Dank, für Ihre Aufmerksamkeit !

GDI-Südhessen

eine regionale Geodateninfrastruktur

[weitere Informationen unter](#)

www.geoportal.hessen.de

gdi-suedhessen@hvbg.hessen.de

Anja Schupp

Hessisches Landesamt für Bodenmanagement und Geoinformation, Wiesbaden