



Das PTM Tool (Public Transport vs. Mobility) im MARA Projekt

Carsten Beyer

16.Dezember 2021

Grundinformationen zum Projekt



MARA Projekt- PTM Tool

- ▶ Interreg-Programm für den Ostseeraum
- ▶ 12 Partner aus 9 Ländern des Ostseeraums, darunter
 - ▶ Ministerium für Energie, Infrastruktur und Digitalisierung Mecklenburg-Vorpommern (Lead Partner)
 - ▶ VLP – Verkehrsgesellschaft Ludwigslust-Parchim
- ▶ Laufzeit: Januar 2019 - Dezember 2021
- ▶ Budget: 2,3 Mio. €
- ▶ Leuchtturmprojekt des EUSBSR

MARA - Ziele

Analysewerkzeuge für die Verkehrsplanung

Innovative Mobilitätslösungen
<https://journeys.mara-mobility.eu/>

Handlungsempfehlungen
www.mara-mobility.eu/regions/profiles

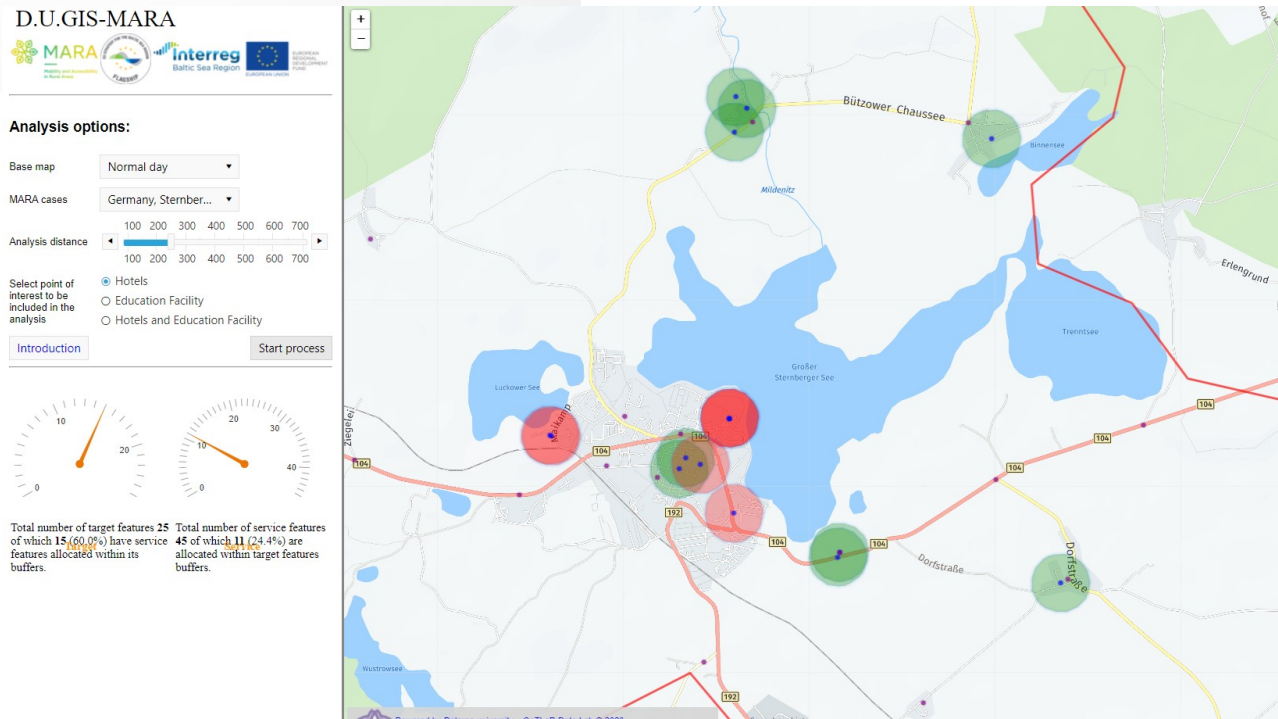
Verbesserung der Mobilität in
ländlichen Gebieten



MARA

Dalarna University
geographical information system
(D.U.GIS)

<http://mara.cetler.se>



D.U.GIS Tool - das Video



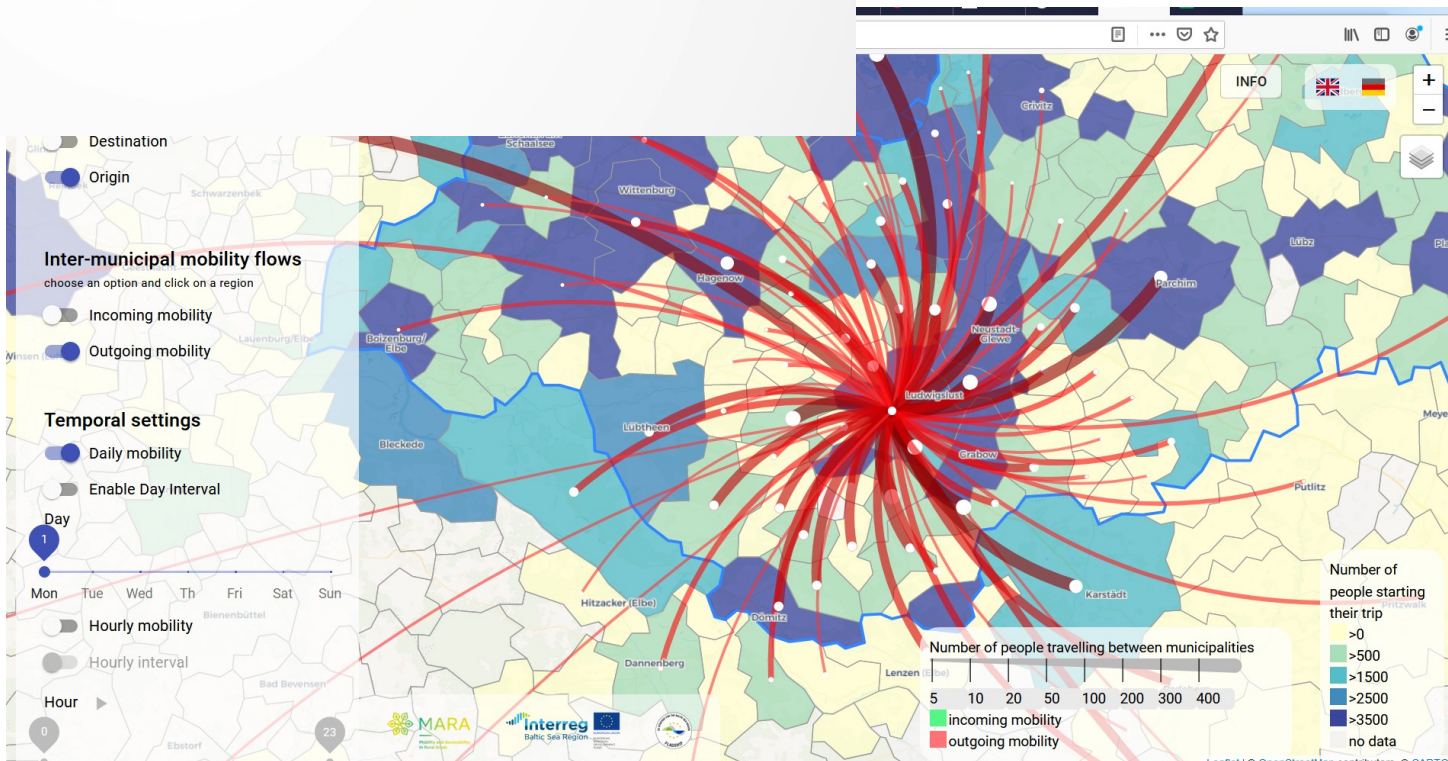
<https://youtu.be/ko1ncXzAtW4>



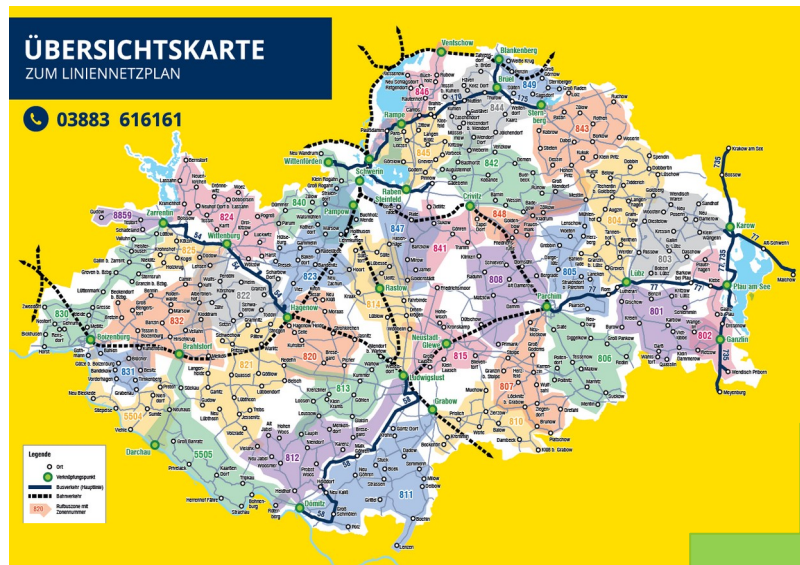
MARA

Population Mobility Monitor

www.mara-mobility.eu/tools/pmm



Fallstudie LUP - PTM Tool



MARA

Population Mobility Monitor

Fallstudie LUP

Partner in MV:

Verkehrsgesellschaft Ludwigslust-Parchim mbH (VLP)

Landkreis Ludwigslust-Parchim

Ziel:

Weitere Optimierung der Planungs- und Steuerungsprozesse
beim bestehenden Rufbussystem

Ansatzpunkt:

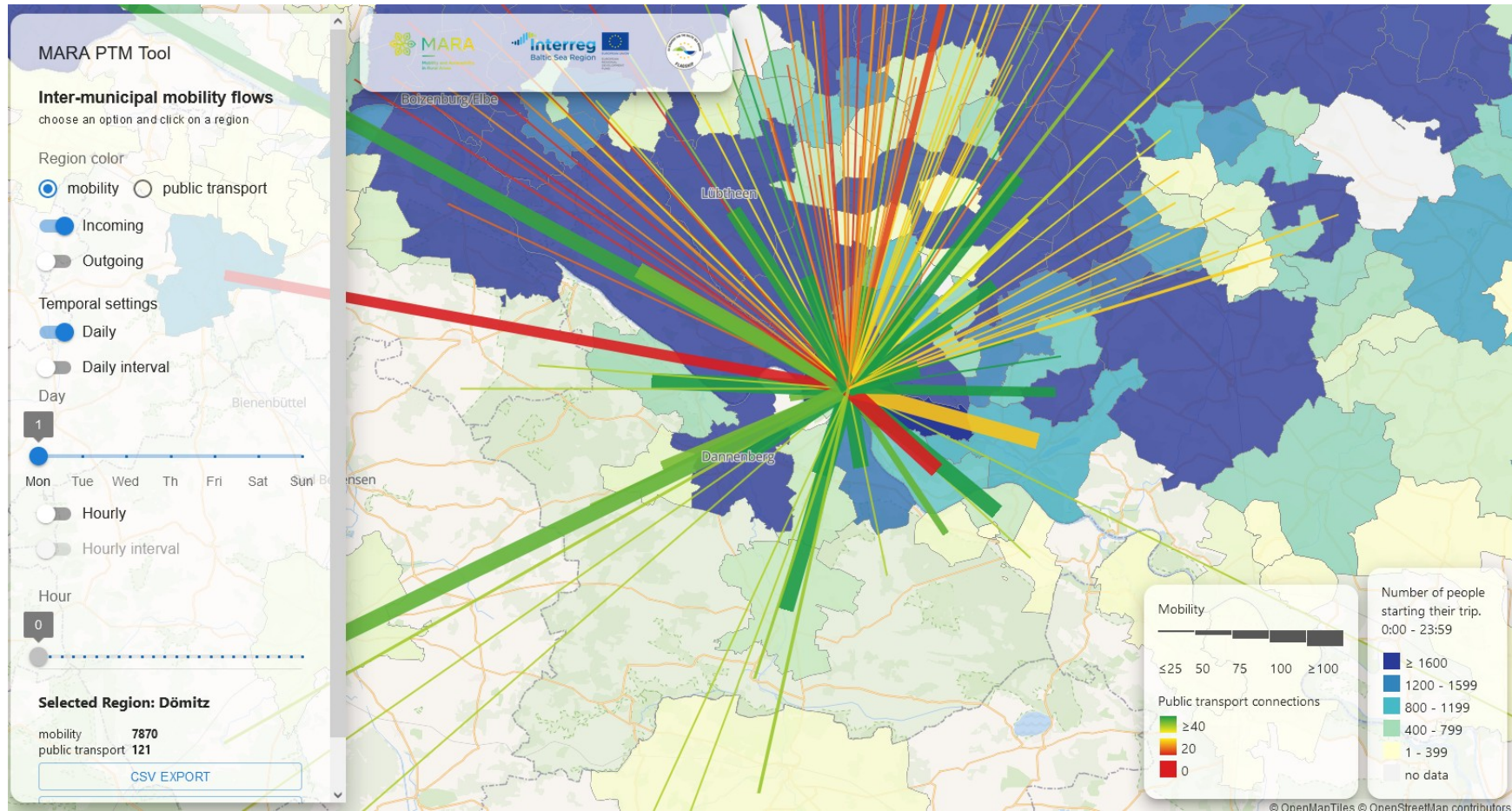
Anwendung und Anpassung von
digitalen MARA Tools

Interreg:

Transnational entwickelte Werkzeuge
regional nutzen



PTM Tool: Live Demo



Anwendungsbereiche des PTM Tools

- ▶ Routen- und Taktplanung (neu)
- ▶ Intuitive, visuelle Überprüfung / Verifizierung der Takte und Linienführung (Fahrplanwechsel), bei VLP z.B.
 - ▶ Hauptlinien: Verdichtung auf 1-Stunden-Takt, ggf. mit Bedarfsfahrten
- ▶ Entscheidung ob Linienbus oder Rufbus
- ▶ Austausch mit benachbarten Kreisen / Ländern zur Verzahnung der Verbindungen
- ▶ Übertragbarkeit auf Dritte:
 - ▶ OpenSource
 - ▶ Basierend auf GTFS Daten
 - ▶ Mobilitätsdaten erforderlich
- ▶ www.mara-mobility.eu/tools/ptm



WhereGroup

Vielen Dank!

Carsten Beyer
MARA Projektkoordinator

- ▶ E-mail: carsten.beyer@em.mv-regierung.de
- ▶ Website: www.mara-mobility.eu



MARA

**Mobility and Accessibility
in Rural Areas**

