



Bundesamt für
Kartographie und Geodäsie



TopDeutschland 2.0

Portables QGIS mit integrierten offline Geobasisdaten



TopDeutschland 2.0

- Die TopDeutschland ist ein für den mobilen Einsatz aufbereitetes QGIS
 - Startbar von einer Festplatte **ohne** vorherige **Installation**
 - Anzeige von Geobasisdaten **ohne Internetverbindung**
 - Offline Suche
 - Einfache Handhabung
- Der klassische Anwendungsfall ist ausgerichtet auf Bundesbehörden im Sicherheitsbereich
- Eine Bereitstellung einer reduzierte, offene Variante wird angestrebt

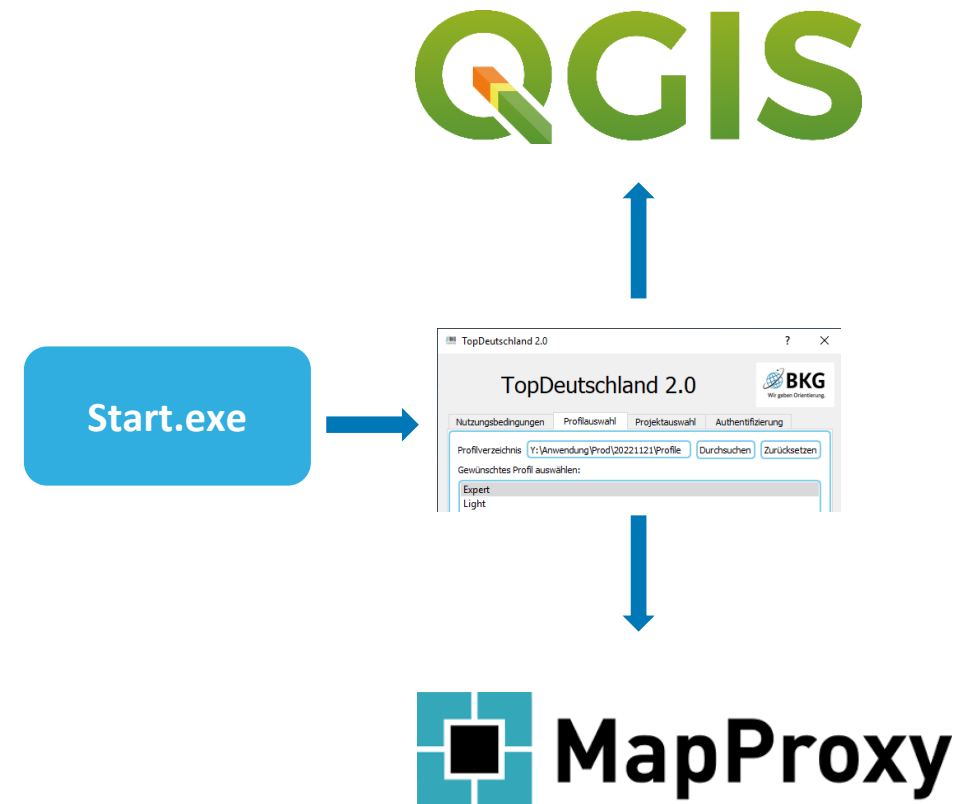


Projektüberblick

- Projektbeginn: Januar 2022
- Laufzeit: 2 Jahre mit einer Verlängerungsoption von weiteren 2 Jahren
- Technische Umsetzung der Anwendung: WhereGroup + norBIT GmbH
- Agiler Projektansatz, welcher das Feedback der Kunden berücksichtigt
- TopDeutschland 2.0 fußt auf Erfahrungen eines Prototyps
- Aktuelle BKG-Kunden, die Interesse bekundet haben:
 - Flugunfallsicherung, BPOL, BKA und das THW

Technische Umsetzung

- Integration von MapProxy für die Anzeige der Rasterdaten
 - Konvertierung der Rasterdaten in sqlite-Datenbanken
 - Definition via MapProxy-Konfigurationsdatei
- Nachhaltigkeit
 - Nutzung von bestehenden Plugins
 - Rückführung von Anpassungen in die offiziellen Projekte
 - Nicht vorhandene Funktionalitäten werden in separaten Plugins entwickelt

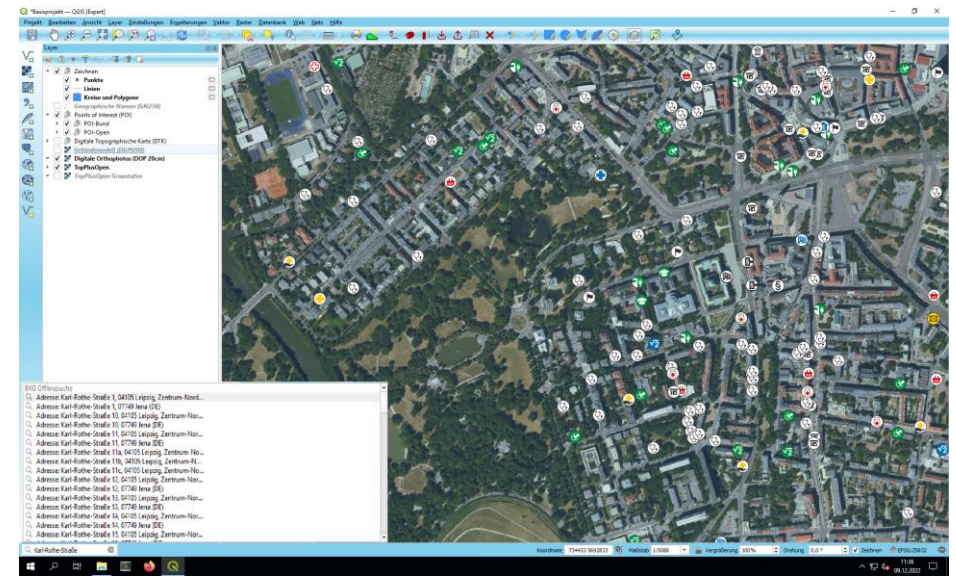
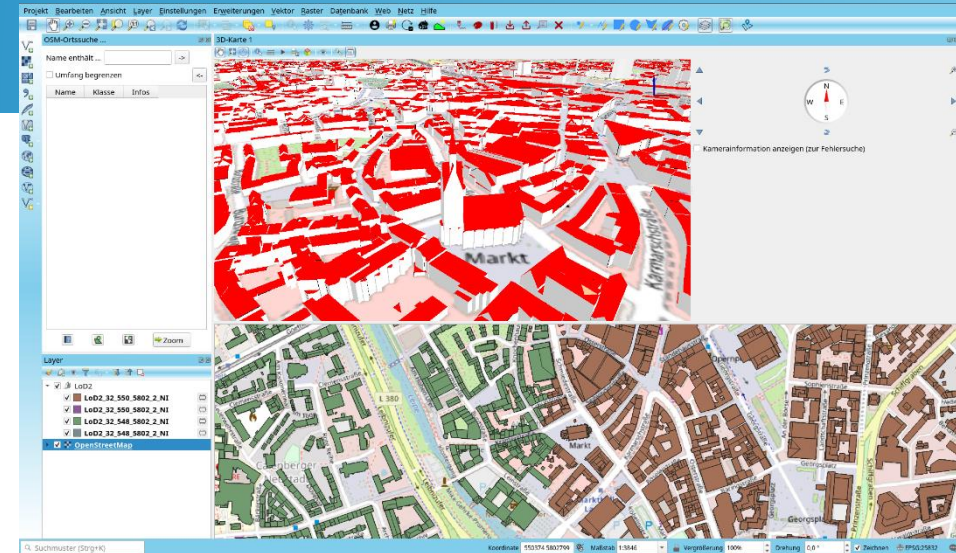


Aktueller Stand

- Basisversion
 - Einfaches Starten von unterschiedlichen Profilen via Launcher ✓
 - Schnelle Auswahl von Standardprojekten ✓
 - Performante Rasterdatenanzeige für ganz Deutschland ✓
 - Zentrale Angabe der UUID ✓
 - BKG Look and Feel ✓
 - Datenablage im Netzwerk ✓
- Integrierte Plugins:
 - Einfache Zeichenmöglichkeiten in der Karte
 - Druckplugin
 - Geländeprofile
 - OSM-Suche
 - BKG-Geocoder

Aktueller Stand

- Darstellung eines **3D Gebäudemodelles**
- **Offline Suche** auf Grundlage von Georeferenzierten Adresdaten, POI und OSM-Daten
- **Aktualisierung** von Datenbeständen bei bestehender Internetverbindung
- **Einwohnerzähl-Plugin**



Integrierte Daten



TopPlusOpen

- 18 Maßstäbe von der Übersichtskarte zur detaillierten Stadtkarte
- Freie und amtliche Daten
- Europaweite Abdeckung



Digitale Orthophotos

- Deutschlandweit überlappungsfrei und lückenlos
- 20 cm Bodenauflösung
- RGB
- Fortlaufende Aktualisierung



DTK25-1000

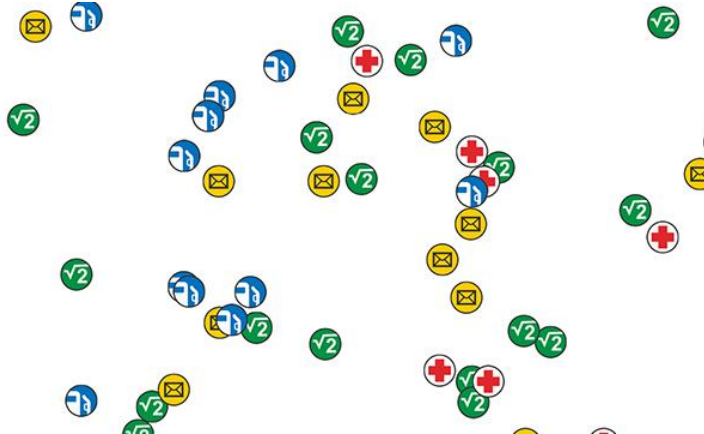
- Amtliche Daten (Basis-DLM + DGM)
- Vom Maßstab 1:25.000 bis 1:1.000.000

Integrierte Daten



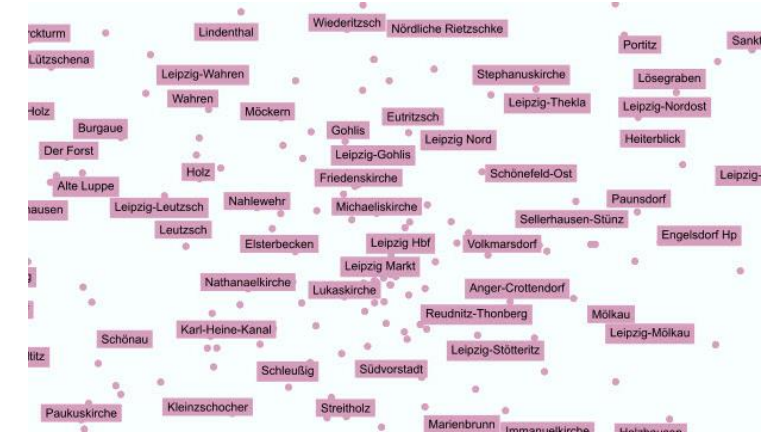
LOD2

- Deutschlandweite Abdeckung
- LOD2 -> mit standardisierten Dachformen
- Grundrisse aus der amtlichen Liegenschaftskarte



POI (Points of Interest)

- Bund und Open
- 56 Themengebiete
- Daten aus offiziellen Quellen, Eigenrecherche oder eigenen Berechnungen



Geographische Namen 250

- Stadtgemeinden, Landgemeinden und Gemeindeteile
- Landschaften, Gebirge, Berge
- Flüsse, Meere und Seen
- Insgesamt 155.000 Einträge

TopDeutschland 2.0

The screenshot displays a Windows Server 2019 desktop environment. The desktop background is the standard Windows blue wallpaper. On the left side, there are icons for the Recycle Bin and Firefox. The taskbar at the bottom shows the Start button, search icon, and several pinned applications including File Explorer, Task View, and Firefox. The system tray in the bottom right corner shows the time as 09:32 on 13.12.2022.

In the top right corner, system information is displayed:

- Computername: LSV651
- Domäne: bkg
- Domänen-Controller: \\FSV208
- Anmeldeserver: \\LSV816
- Benutzer: hock
- Serverrolle/Bezeichner: TS ESRI GI
- OS Name: Microsoft Windows Server 2019 Standard

The File Explorer window is open, showing the contents of the folder '20221121'. The address bar indicates the path: 'This PC > topdeutschland (\\svfslx2) (Y:) > Anwendung > Prod > 20221121'. The search bar contains '20221121'. The main pane displays a list of files and folders:

Name	Date modified	Type	Size
Dokumentationen	21.11.2022 10:13	File folder	
Launcher	12.12.2022 13:07	File folder	
OSGeo4W	21.11.2022 10:25	File folder	
Profile	21.11.2022 10:25	File folder	
Projekte und Daten	12.12.2022 13:07	File folder	
Vorlagen	21.11.2022 10:25	File folder	
Nutzungsbedingungen.pdf	21.11.2022 09:45	Firefox PDF Docu...	112 KB
README.md	21.11.2022 09:45	MD File	3 KB
start.exe	21.11.2022 09:45	Application	150 KB

The left sidebar of the File Explorer shows the navigation pane with 'topdeutschland (\\svfslx2) (Y:)' selected. The status bar at the bottom of the window indicates '9 items'.



Bundesamt für
Kartographie und Geodäsie



Vielen Dank für Ihre Aufmerksamkeit.

Bundesamt für Kartographie und Geodäsie
Organisationseinheit
Richard-Strauss-Allee 11
60598 Frankfurt am Main
Anna-Lena Hock
Anna-Lena.Hock@bkg.bund.de
www.bkg.bund.de
Tel. +49 341 5634-359